

RZUT PARTERU
-KOŁORYSTYKA ŚCIAN-

skala 1:100

PARTER
- zestawienie powierzchni:

Nr	Nazwa pomieszczenia:	pow. (m2)	posadzka	wys.pom.(m)
1.1.	HOLL / SZATNIA	46,4	włk. homogeniczno	3,60
1.2.	SPÓJNIEK	6,3/10,3	włk. homogeniczno	0,9-4,12
1.3.	KORYTARZ	15,5	włk. homogeniczno	3,60
1.4.	ŚWIETLICA	46,4	włk. homogeniczno	3,60
1.5.	MAGAZYN	17,3	gress	3,98
1.6.	POM.GOSP.	2,5	gress	3,0
1.7.	WC-M	4,3	gress	3,0
1.8.	WC-K	14,4	gress	3,3
1.9.	KORYTARZ + PRZEBIERALNIE	16,3	gress	3,5
1.10.	WC-M	9,3	gress	3,0
1.11.	WC-K	5,4	gress	3,0
1.12.	POM.GOSP.	2,1	gress	3,0
1.13.	WC-K - umywalki	3,5	gress	3,0
1.14.	WC-K - ubiory	17,9	gress	3,3
1.15.	WC-M - ubiory	18,2	gress	3,3
1.16.	WC-M - umywalki	5,7	gress	3,0
1.17.	SALA WIDOWISKOWA	208,9	włk. homogeniczno	4,98
1.18.	MAGAZYN	17,7	włk. homogeniczno	2,55
1.19.	WATRODAP	9,7	włk. homogeniczno	2,55
1.20.	KORYTARZ	15,0	włk. homogeniczno	2,55
1.21.	LAZIENKA	5,4	gress	2,55
1.22.	GARDEROBA	13,6	włk. homogeniczno	2,55
1.23.	LAZIENKA	3,6	włk. homogeniczno	2,55
1.24.	LAZIENKA	5,4	włk. homogeniczno	2,55
1.25.	HOLL ZAPLECZA SCENICZNEGO	16,8/20,1	włk. homogeniczno	2,48
1.26.	MAGAZYN	24,4	gress	2,48
1.27.	WIEŻEL CIEPLNY	9,7	gress	2,48

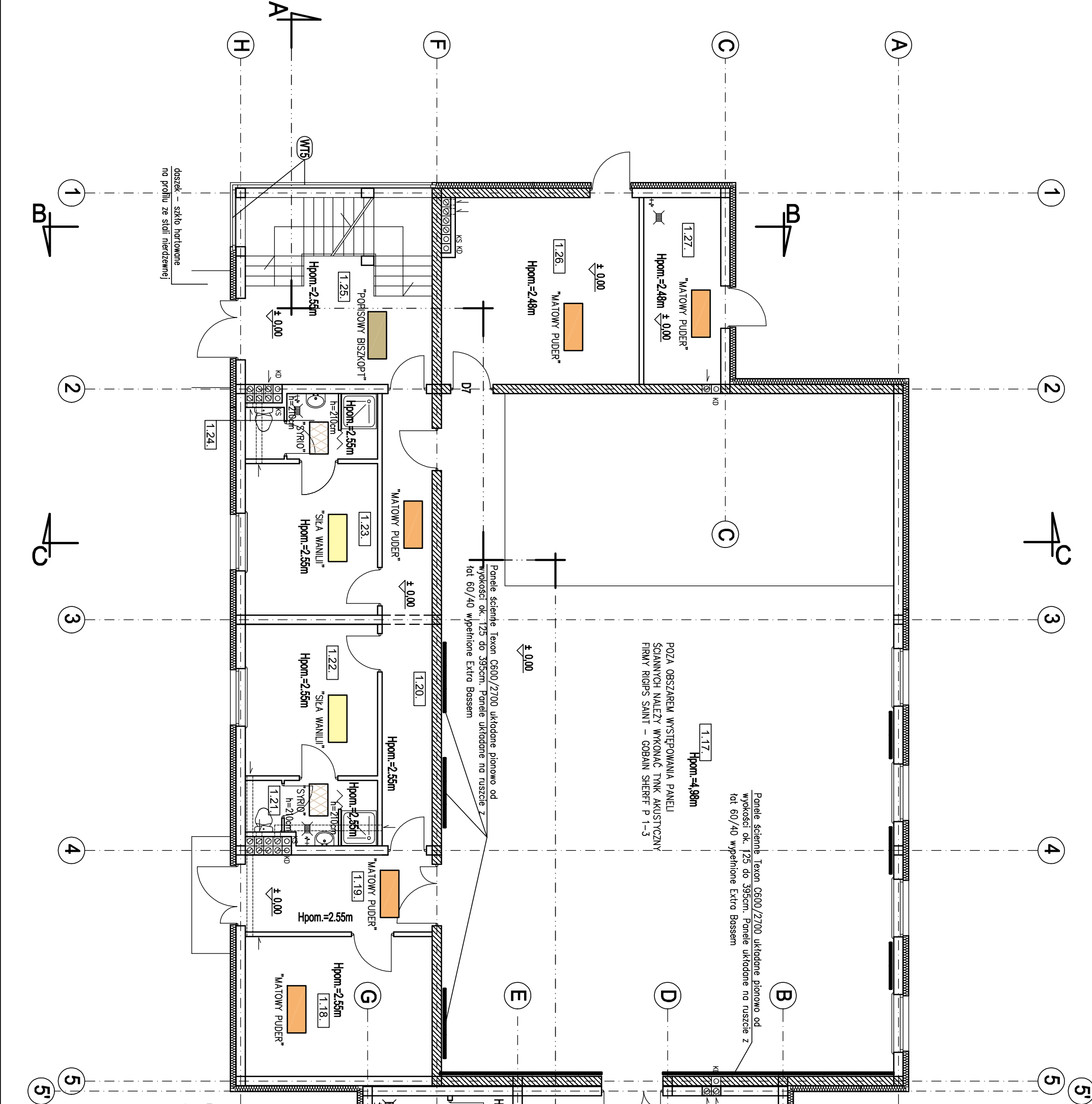
łącznie powierzchnie pomieszczeń:
1150,0 m2

Ściana oddzielająca poziomego REI 120

OPRACOWANIE:	
PROJEKT ARANŻACJI WNETRZ BUDYNKU SCENICZNEGO W SUSZU	
ADRES: 14-240 SUSZ, ul. Józefa Wybickiego, nr dz. 154/1, 154/2, 84	
INWESTOR: Gmina Susz 14-240 SUSZ, ul. Józefa Wybickiego 6	
RYSUNEK:	RZUT PARTERU - KOLORYSTYKA ŚCIAN-
BRANŻA:	ARCH+KONSTR
SKALA:	1:100
DATA:	marzec 2017 r.
NR RYSUNKU:	

PRACOWNIA PROJEKTOWA	
BUDOWNICTWO	
INWESTYCJE	
ADZORY	
inż. Bogdan Motyliński	
PROJEKTANT:	

www.bin-ilawa.pl	
ul. Dąbrowskiego 46B/3A	
14-200 ILAWA	
telkom. 0 606 906 277	email: bin_ilawa@wp.pl
LEGENDA!!!	
- Farba firmy DULUX EASYcore "NIETUŻINKOWE EGBU"	
- pomieszczenie nr 2.13	
- Farba firmy DULUX EASYcore "SIŁA WANILII"	
- pomieszczenie nr 1.22; 1.23;	
- Farba firmy DULUX EASYcore "POPSOWY BISZKOPT"	
- pomieszczenie nr 1.1; 1.3; 1.25; 2.1	
- Farba firmy DULUX EASYcore "MATOWY PUDEK"	
- pomieszczenie nr 1.2; 1.5; 1.10; 1.18; 1.19; 1.20; 1.26; 1.27; 2.2; 2.12	
- Farba firmy DULUX EASYcore "NATURALNIE ODPORNY"	
- pomieszczenie nr 1.4; 2.3; 2.4; 2.6; 2.7; 2.8; 2.14; 2.15	
- Piłki ściennie firmy PARADYZ "MASTO BIANCO"	
- pomieszczenie nr 1.13; 1.14; 1.15; 1.16	
- Kolorystykę wzoru należy dobrać na etapie wykonawstwa po	
wcześniejszym uzgodnieniu z inwestorem.	
- Piłki ściennie firmy CERSANIT "SYRIO"	
- pomieszczenie nr 1.6; 1.7; 1.8; 1.9; 1.21; 1.24; 2.5; 2.9; 2.10; 2.11	
- Kolorystykę wzoru należy dobrać na etapie wykonawstwa po	
wcześniejszym uzgodnieniu z inwestorem.	



deszek - szło hartowane
na profilu ze stali nierdzewnej